



♡図書室かき氷の日イベント企画♡



あなたが好きなかき氷は何ですか？

7/25(火)はかき氷の日です。
今回図書室では、『かき氷の日』にちなんで、

“好きなかき氷”と“食べてみたいかき氷”に投票し、



それぞれのかき氷人気No.1を決めたいと思います。



投票はどなたでも参加できます。
参加方法の詳細は別紙を参照していただき
皆様の投票をお待ちしております。

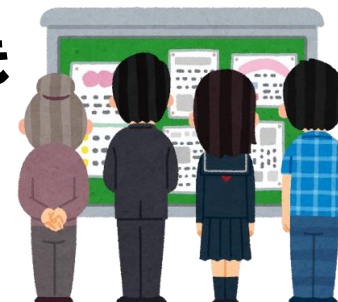


♡かき氷の日企画参加方法♡

- ① 図書室前の廊下に掲示している、参加かき氷一覧をご覧ください
好きなかき氷と**食べてみたいかき氷**をそれぞれ1つ選びます。

※代表的なものから珍しいかき氷を記載しております。

じっくり選んでください。



- ② 図書室前の廊下に設置している投票シールを
好きなかき氷と食べてみたいかき氷に添付していく。

※入院患者様は勿論、外来患者様、職員の皆様の参加をお待ちしております。

※好きなかき氷には**赤色のハート**を、

食べてみたいかき氷には**黄色のハート**をつけて下さい。

※投票はお一人様**“各色それぞれ1枚まで”**とさせていただきます。

※投票期間は、**7月8日～7月31日**までとさせていただきます。



- ③ 他のかき氷の人気を是非チェックしてみてください。

好きなかき氷人気No.1と食べてみたいかき氷人気No.1は、
一体どの味でしょうか！？皆様の投票お待ちしております。

