



♡図書室パンの日イベント企画♡



あなたが好きなパンは何ですか？

4/12(金)はパンの日です。
今回図書室では、『パンの日』にちなんで、

好きなパンに投票し、
今村総合病院

パンの人気No.1を決めたいと思います。



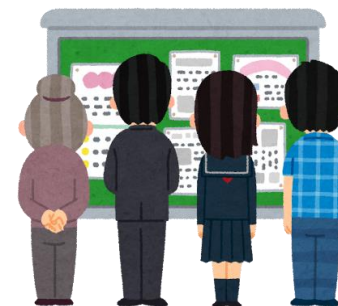
投票はどなたでも参加できます。
参加方法の詳細は別紙を参照していただき
皆様の投票をお待ちしております。



♡パンの日企画参加方法♡

- ① 図書室前の廊下に掲示している、パンの一覧をご覧ください
好きなパンを選びます。

※代表的なパンを中心として、記載しております。
じっくり選んでください。



- ② 図書室前の廊下に設置している投票シールを
好きなパンの枠内に添付していく。

※入院患者様は勿論、外来患者様、職員の皆様の参加を
お待ちしております。

※投票はお一人様“**3枚まで**”とさせていただきます。

※投票期間は、**3月25日～4月20日**までとさせていただきます。



- ③ 他のパンの人気を是非チェックしてみてください。

